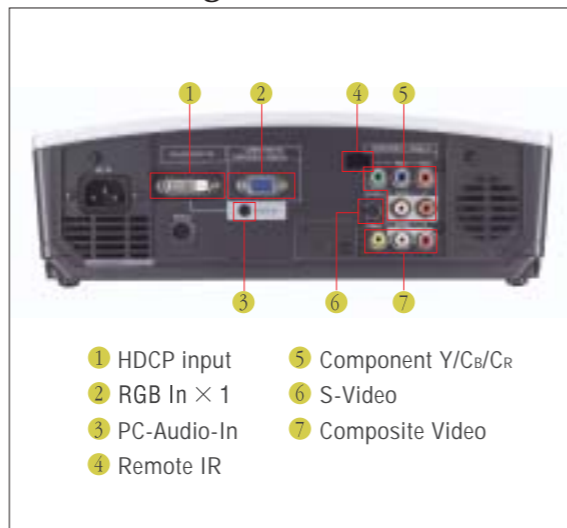


Caratteristiche

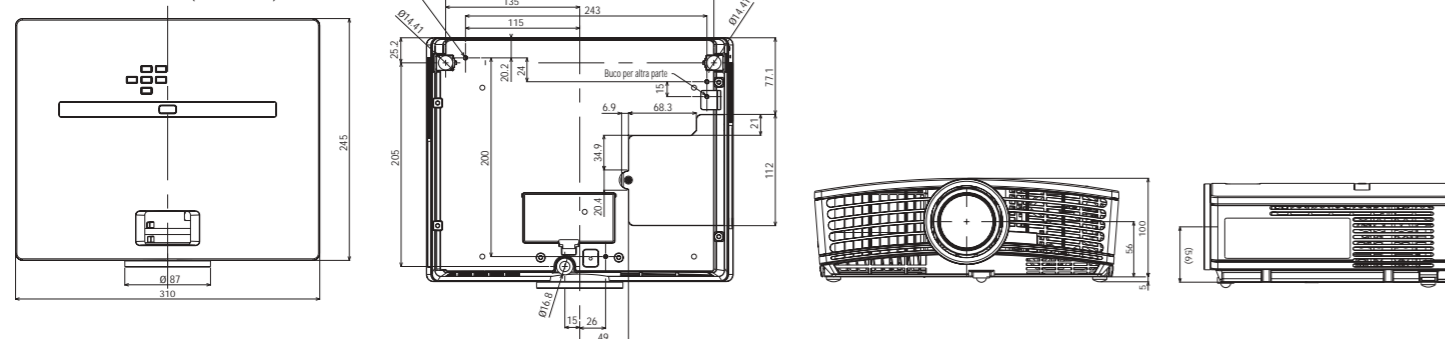
Modello	HC900 / HC900E
Tecnologia	DMD 0.65"
Risoluzione	1024 x 576 (total 589,824 pixels), video a 600 linee
Luminosità	1500 lm
Contrasto	4000:1 (iride chiusa)
Dimensione immagine	40" - 300" (100"=3.6m)
Lampada/durata	250W (Autonomia 2000Hrs) con lampada Low Mode (200W: Autonomia 4000Hrs)
Compatibilità PC	VGA® - SXGA® (640 x 480 - 1280 x 1024), Resa: 1024 x 576, disponibile
Compatibilità video	NTSC / NTSC 4.43 / PAL (inclusa PAL-M, N) / SECAM / PAL-60 / DVD (Componente) / HDTV (525p, 625p, 1080i (50/60Hz), 720p(50/60Hz))
Terminali d'ingresso PC	RGB: mini D-sub 15 pin x 1, DVI-D (con HDCP) x 1, Audio: Stereo mini jack x 1 (ø 3.5 mm)
Terminali d'ingresso Video	Composite : RCA x 1 } Audio : RCA (L,R) x 1 S-Video : 1 } Componente : Y / Cb / Cr } Audio : RCA (L,R) x 1
Porte di comunicazioni	RS-232C; 8pin x 1
Altoparlanti	2 W mono
Rumorosità	30dBA (lampada low mode)
Dimensioni (LxAxP)	310 x 100 x 245 mm (supporto esclusivo)
Peso	2.9kg
Alimentazione	AC100 - 120V / 220-240V / ±10%, 50/60Hz

*Windows è un marchio registrato di Microsoft Corporation *Macintosh è un marchio registrato di Apple Computer, Inc. *SXGA, XGA e SVGA sono marchi registrati di IBM Corporation *Tutti gli altri prodotti o nomi sono marchi o marchi registrati dei loro rispettivi proprietari.
*DLP (Digital Light Processing) è un marchio registrato della Texas Instruments

Terminali d'ingresso e d'uscita

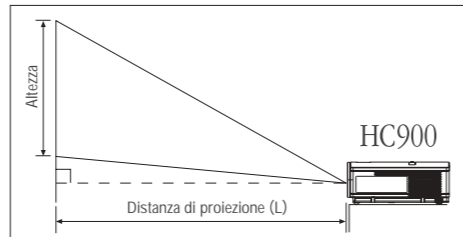


Dimensioni (unità: mm)



Distanza di proiezione per ogni schermo

Schermo (16:9)			Distanza di proiezione (L) (approssimativa)	
Diagonale	Larghezza	Altezza	Max. Zoom	Min. Zoom
Pollici	cm	cm	m	m
40	102	89	1.4	1.7
60	152	133	2.1	2.6
80	203	177	2.9	3.5
100	254	221	3.6	4.4
150	381	332	5.4	6.6
200	508	443	7.2	8.8
250	635	553	9.1	-
275	699	609	10.0	-



Schermo (4:3)			Immagine (16:9)			Distanza di proiezione (L) (approssimativa)		
Diagonale	Larghezza	Altezza	Diagonale	Larghezza	Altezza	Spazio vuoto	Max. Zoom	Min. Zoom
Pollici	cm	cm	cm	cm	cm	cm	m	m
40	81	61	93	81	46	8	1.3	1.6
60	122	91	140	122	69	11	2.0	2.4
80	163	122	187	163	91	15	2.6	3.2
100	203	152	233	203	114	19	3.3	4.0
150	305	229	350	305	171	29	5.0	6.0
200	406	305	466	406	229	38	6.6	8.0
250	508	381	583	508	286	48	8.3	-
300	610	457	699	610	343	57	10.0	-



I dati sono approssimativi e possono essere leggermente diversi dalle misure effettive.
Max.Zoom(larghezza) : y=(x-1.3397)/27.4335 x:Misura della diagonale dello schermo (Pollici) Min.Zoom(Distanza) : y=(x-1.1092)/22.712 y:Distanza di proiezione (m)



MITSUBISHI ELECTRIC EUROPE B.V.

Centro direzionale Colleoni, Pal. Perseo, Ingr. 2 - Via Paracelso, 12 Agrate B. (Milano) Italy
Tel. 039.60531 - Fax 039.6053214 - www.mitsubishielectric.it - info.projector@it.mee.com



Changes for the Better

Meravigliose Immagini
Ad Alta Fedeltà Anche
In Ambiente Domestico.



Luminosità

1500lm

Contrasto

4000:1

Lampada

a lunga durata
4000h



HC900/HC900E

Aumenta il piacere dell'intrattenimento video. Apprezza, in casa tua, immagini su grande schermo, chiare e dinamiche.

Grazie all'alto livello di luminosità, potrai godere, senza dover spegnere le luci, di immagini su grande schermo, chiare e dai colori vivaci.
Il modello HC900 è completo di una vasta gamma di funzioni utili, necessarie per un'ottima visione: ad esempio il controllo dell'aggiustamento dei colori.



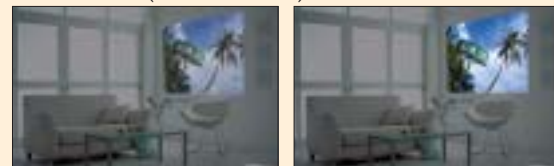
HC900  

1500lm 4000:1

Luminosità e alto contrasto

La luminosità di 1500lm consente di visualizzare facilmente le immagini chiare di un film o di un programma televisivo senza spegnere le luci di casa. Inoltre il sistema DLP raggiunge un alto livello di contrasto di 4000:1. Insieme donano immagini nitide e vivaci per trarre il massimo piacere dallo spettacolo.

Theater room (ambiente scuro)



800lm

1500lm

Living room (ambiente leggermente illuminato)



800lm

1500lm

Cine Focus

Dotato di una lente con apertura motorizzata per un'eccezionale resa del nero.

L'apertura variabile motorizzata della lente sfrutta meglio l'incidenza della luce del chip DMD, in modo tale da raggiungere un'ottima resa del nero eguagliando quella di un modello high-end.



2.9 kg

Leggero e facile da trasportare

Pesando solo 2.9 kg il modello HC900 è estremamente comodo da trasportare. Allo stesso tempo è completo di due ingressi RGB e di uno DVI-D che producono immagini di alta qualità donando molteplici gradazioni di colore ed alti contrasti. Questi ingressi inoltre aumentano la facilità d'uso rendendo l'HC900 molto comodo da trasportare e adatto a qualsiasi tipo d'installazione.



Sorprendente qualità d'immagine

sRGB

Lo standard sRGB è stato sviluppato per assicurare la corretta riproduzione dei colori indipendentemente dal tipo di tecnologia utilizzata. Il risultato è l'eliminazione delle fastidiose variazioni di tinta che si possono verificare tra differenti tecnologie.

Per saperne di più su sRGB visita: Global.MitsubishiElectric.com/projectors/



Versatilità degli ingressi (DVI con HDCP)

Dotato di molteplici standard di connessione, si presta a qualsiasi tipo di installazione o sostituzione di sistemi CRT con connessioni RGB o componenti.



3D-Y/C

Speciali accorgimenti sul segnale digitale assicurano immagini nitide e pulite riducendo il cross-color che causa il fastidioso effetto arcobaleno sulle zone a righe.



Non-3D-Y/C

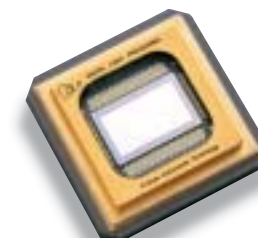
3D-Y/C

Caratteristiche tecnologiche

Lunga durata: 4000 ore

La lunga durata della lampada (4000 ore in low mode*) e la riconosciuta longevità del chip DMD si traducono in un basso costo di gestione.

* Media approssimativa della durata della lampada



Option Opzione Filtro Colore

Per i più esigenti un filtro opzionale che consente di equalizzare la luce della lampada.

